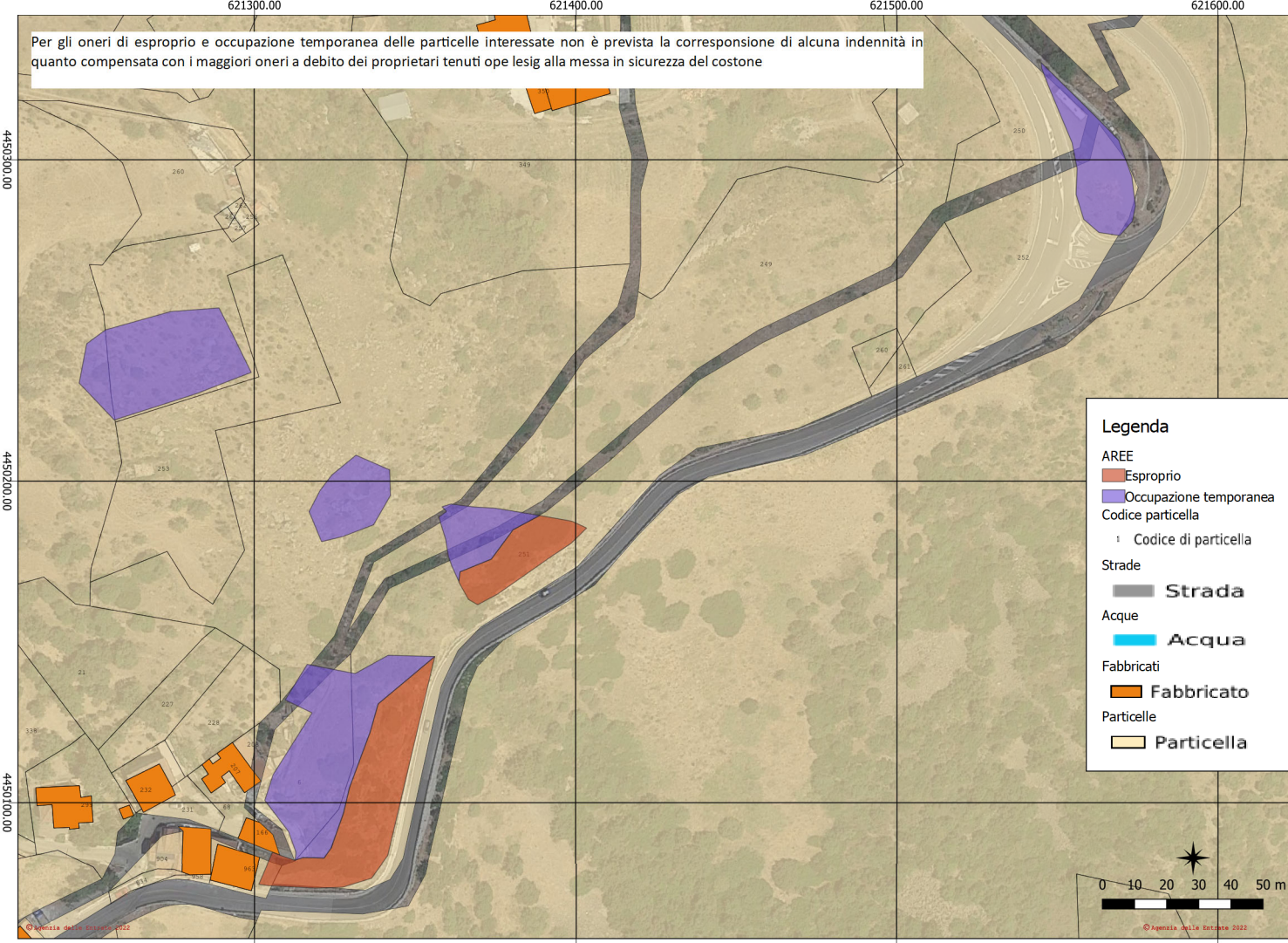


Per gli oneri di esproprio e occupazione temporanea delle particelle interessate non è prevista la corresponsione di alcuna indennità in quanto compensata con i maggiori oneri a debito dei proprietari tenuti ope legis alla messa in sicurezza del costone



Legenda

AREE

- Esproprio
- Occupazione temporanea

Codice particella

1 Codice di particella

Strade

Strada

Acque

Acqua

Fabbricati

Fabbricato

Particelle

Particella



Finanziato
dall'Unione europea
NextGenerationEU



COMUNE DI COLOBRARO
Provincia di Matera

INTERVENTI DI MESSA IN SICUREZZA DEL VERSANTE MONTUOSO IN LOCALITA'
SANTA MARIA LA NEVE NEL COMUNE DI COLOBRARO
CUP: D26J20000870001 - CIG: 89518872D9

PROGETTO DEFINITIVO/ ESECUTIVO

OGGETTO:

PIANO PARTICELLARE D'ESPROPRIO GRAFICO
SCALA 1:1.000

ELABORATO:

EG10



LATINA – VIA OSLAVIA, 64

DIRETTORE TECNICO:
Ing. Stefano Tranquilli

Progettista:
Ing. Stefano Tranquilli

RUP
Geom. Egidio Tito